



1



2

## キロハナ・フラショー

**2024年2月15日スタート!**  
エリア：ワイキキ

- 毎週日～木曜日@ワイキキ・シエル
- 午前9時30分～10時30分
- メリモナークに出場経験のあるダンサーやオールド・ラハイナ・ルアウのキャストが出演
- [公式サイト](#)

Photo: Courtesy of Council for Native Hawaiian Advancement



3

## ビショップミュージアム

**カニカピラ: ウクレレ ジャム セッション**  
**2024年1月スタート!**  
エリア：ホノルル

- 毎月第2土曜日開催
- 午前10時～11時
- ハワイ ウクレレ ギルドのメンバーによるウクレレワークショップ
- ウクレレ貸し出しあり
- [公式サイト](#)



4



## 最新ツアー情報

5

# ノースショア ドール・パイナップル ファーム体験ツアー

Roberts Hawaii 

2024年2月12日より  
最新ツアー開始!  
エリア：ノースショア

- ワイアレアのドール・パイナップル農園で、パイナップルの苗木の植え付け、収穫、梱包までの全工程を見学
- 毎週月～金
- 新鮮なパイナップルの試食、パイナップル 1 個のお土産付き
- [公式サイト](#)



6

カップル向け

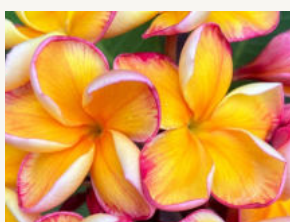
## リトル・プルメリア・ ファームズ



**2023年5月よりツアー開始!**

エリア：ノースショア

- 2024シーズン: 4月1日～10月31日
- 毎週月・火・水～土曜日 午前9時15分～、午前11時～
- 農園内の見学やプルメリアの花を摘むことができるファームツアー(英語のみ)
- USA TODAY 10 Best, The Best New Attraction in America 2024 **1位獲得**
- [公式サイト](#)



7

**HO'OMAU  
O'AHU TOURS**

**ホオマウ オアフ ツアーズ**  
エリア：オアフ島

- ネイティブハワイアのガイドによるツアー(英語のみ)
- ハワイの歴史と文化メイン
- サークルアイランドツアー、ヒストリックダウンタウンツアー、マラマエクスペリエンスの3種類
- [公式サイト](#)

8

## 戦艦ミズーリ記念館

2023年11月より**新**日本語ツアー開始!

エリア：パールハーバー

[公式サイト](#)



艦長室

戦闘指揮所

### 艦長(キャプテン)ツアー

- 歴代艦長のみ入室できた館長室や戦闘に関する重要なスポットを巡る45分間のツアー
- 午前11時30分～、45分間



ブロードウェイ

射撃管制室

### 機関長(チーフエンジニア)ツアー

- 船の中心部で奮闘していた船員たちの様子を知るツアー
- 午前10時15分～、1時間

Photo: Courtesy of 戦艦ミズーリ保存協会

9

## ライオンコーヒー

2024年1月工場見学ツアー**再開!**

エリア：カリ



- ライオンコーヒー焙煎工場見学ツアー(日本語)
- 毎週火・木曜日 午前10時～、午後1時～
- 実際に稼働している製造工場を見学
- 非売品の特性キーチェーン、2種類のライオンコーヒーサンプル含む
- [公式サイト](#)



10

## マノアチョコレート

エリア:カイルア

- 2010年、ハワイ出身のオーナーが創業したローカルチョコレートカンパニー
- ハワイ産のカカオ使用
- “Bean to Bar”  
焙煎からチョコレートバーまで、全てカイルアの工房内で手作業
- [公式サイト](#)

### In-depth Chocolate Experience

- 毎週月曜日 午前10時30分～(日本語)
- ハワイとチョコレートの歴史、カカオからチョコレートまでの製造過程、カカオとチョコレート全種類のテイスティングなど90分のツアー
- 12歳以上のみ参加可能



11



カップル向け

## マノアハニー&ミード

エリア:ワヒア

- 1990年代後半からハチミツ製造
- 2020年オアフ島唯一のハチミツ酒ミードの醸造所を併設・販売
- 100%ハワイ産、ハワイ島のレファヤマカダミアのハチミツなども
- [公式サイト](#)

### Bees to Mead Experience Tour

- 週1金・土曜日開催 午前10時～
- 養蜂場からミードの醸造所見学、ハチミツとミードのテイスティングができる2-2.5時間ツアー(英語のみ)
- ハチの飼育方法やハチミツの収穫補法を学ぶことができる。
- 年齢制限なし(ミードテイスティングは21歳以上のみ)

12

大人向け

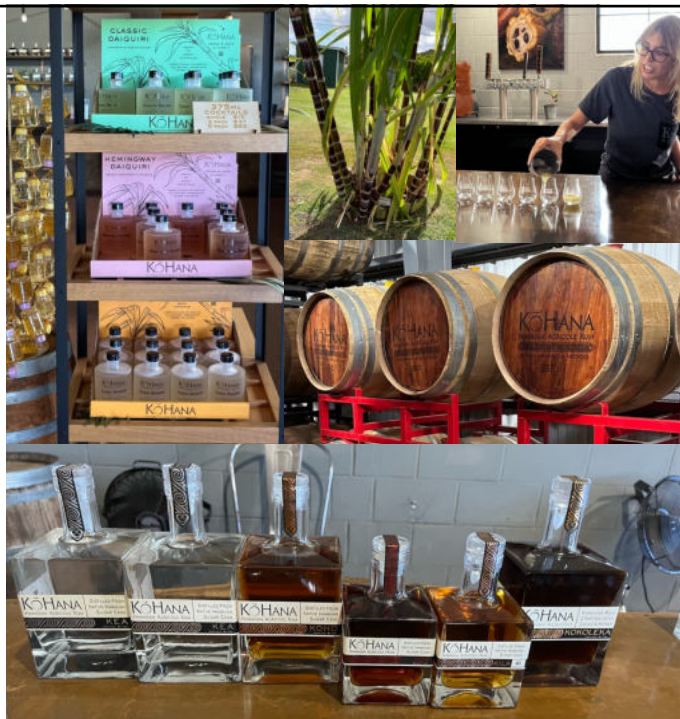
## コハナ・ラム

エリア:クニア(ワヒアワ近辺)

- ・ オアフ島産のサトウキビを使用したラム酒
- ・ サトウキビの生産からラム酒の製造、ボトルングまでの全工程を自社管理
- ・ [公式サイト](#)

### 蒸溜所ツアー

- ・ 毎週月・火・木・金曜日開催
- ・ 午前11時30分～、午後1時30分～(日本語)
- ・ サトウキビの説明から、樽倉庫の見学、蒸留の仕組み、ラム酒の試飲まで約1時間のツアー
- ・ 年齢制限なし(試飲は21歳以上のみ)



13

大人向け

## コオラウ蒸留所

エリア:カイルア

- ・ ワイマナロ産のとうもろこしとハワイのピュアウォーターを使用したウイスキー
- ・ オーナーは元アメリカ海軍中佐
- ・ 蒸留から瓶詰めまで全て手作業で絵自社管理
- ・ シグネチャー「オールド パリロード ウイスキー」
- ・ [公式サイト](#)

### ウイスキー ツアー

- ・ 毎週月～土曜日(英語のみ)
- ・ コオラウ蒸留所の歴史から始まり、オールド パリロード ウイスキーの製造過程を見学
- ・ ラベリングやボトルングの見学、ウイスキーの試飲も
- ・ 21歳以上のみ



14



## 体験情報

15

### ジェイミー・オブライエン・サーフスクール

**2024年1月オープン!**  
エリア：ワイキキ(ツイン フィン1階)

- ノースショア出身のフリーサーファー、ジェイミー・オブライエンのサーフスクール
- プライベートグループサーフレッスン、グループレッスン、プライベートレッスンなど1.5時間のレッスン
- [公式サイト](#)

16



## ジップライン



### CLIMBワークス ケアナファーム

エリア：カフク

- コオラウ山脈やノースショアのビーチを眺められる8つのコース
- 各コース全長約152m～800m
- ツアー中、ハワイの歴史やケアナファームについての説明も聞くことができる
- [公式サイト](#)

### コーラル・クレーター・アドベンチャーパーク

エリア：カポレイ

- モダンブレーキシステムを搭載し安全面に配慮した6つのコース
- 各コース全長約91m～305m
- よりスリルを味わえるナイトジップラインも開催
- [公式サイト](#)

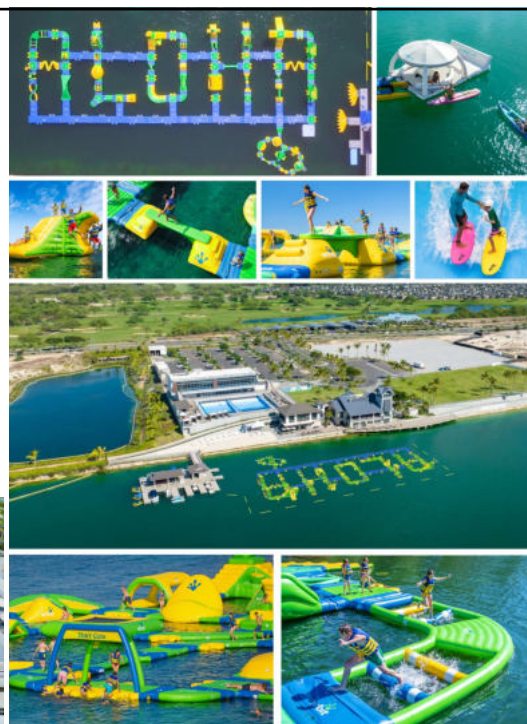
17

## ワイカイ

2023年3月25日オープン!

エリア：エヴァビーチ

- オアフ島西部のエヴァビーチにあるホアカレイリゾート内
- 60cmから1.8mの波を生み出す、世界最大級の人口サーフィン施設
- 東京ドームおよそ5個分のラグーンでウォーターアクティビティ体験。最新のアク
- カジュアルなカフェからミシュランシェフのトッド・ハンフリーが手がけるレストランまで
- [公式サイト](#)



18

## ウェット アンド ワイルド ハワイ



### オアフ島唯一のウォーターパーク

エリア：カポレイ

- 東京ドーム3個分の敷地に、リラックス系から絶叫系まで25のアトラクション
- 2022年子ども向けアトラクション「カフナビーチ」オープン
- 送迎バス付きなどの観光客向けのパッケージも販売
- [公式サイト](#)

**Wet n Wild**

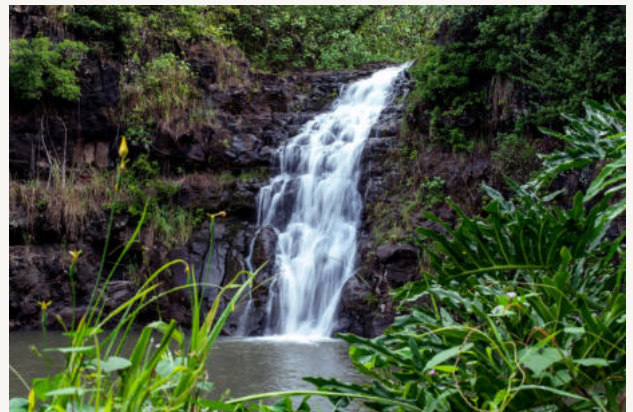
19

## 自然と触れ合う



### ワイメア溪谷

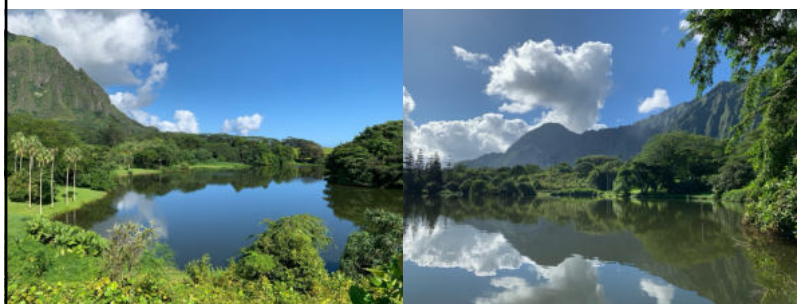
- ノースショアに位置する広さ1,800エーカーの植物園
- 52のテーマ別の庭園にハワイ固有種含む5,000種類以上の植物を鑑賞できる
- ワイメア滝に続く約1.2kmのトレイル
- ウェブサイトに植えられているプラントコレクションの[マップ](#)を公開
- [公式サイト](#)



20

### ココクレター植物園

- オアフ島東部ココヘッドのクレターの中にある約60エーカーの植物園
- 圧巻のブルメリアグロープとサボテンなど乾燥地帯の植物が見どころ
- 所要時間: 約1.5~2時間
- [公式サイト](#)



### ホオマルヒア植物園

- カネオヘに位置する、東京ドーム約34個分の広さの植物園
- フィリピンやインド、ポリネシアなど世界中の熱帯地方の植物コレクション
- 絵画クラスやキャンプなどの体験も
- 広いため、車での移動推奨
- [公式サイト](#)

21



22